



Concertación Empresarial

Estimado empresario (a).

El **Servicio Nacional de Empleo (SNE)** es la institución pública a nivel Nacional que se ocupa de atender de manera gratuita y personalizada los problemas de desempleo y subempleo en el país en beneficio de sus habitantes.

Para llevar a cabo esto, la **Secretaría del Trabajo y Previsión Social (STPS)**, a través de la **Unidad del Servicio Nacional de Empleo (USNE)**, presupuesta, coordina, la operación y administra los recursos federales destinados al **Programa de Apoyo al Empleo (PAE)** que se conforma por tres subprogramas denominados:

- Intermediación Laboral
- Capacitación para la Empleabilidad
- Movilidad Laboral de Jornaleros Agrícolas

Bolsa de Trabajo



Bolsa de Trabajo

Atención presencial y personalizada a los buscadores de trabajo que acuden a las Oficinas del SNE, en donde personal especializado les proporciona información y orientación sobre las ofertas de trabajo disponibles, acordes con sus conocimientos, experiencia laboral y preferencias. De igual forma, se atiende a empleadores que requieren de personal para cubrir sus vacantes disponibles.



Se seleccionan y se les proporciona una carta de presentación con miras a una posible contratación.



Requisitos: Presentarse con una **identificación oficial vigente, CURP y comprobante de domicilio** en la oficina del Servicio Nacional de Empleo más cercana a tu domicilio.

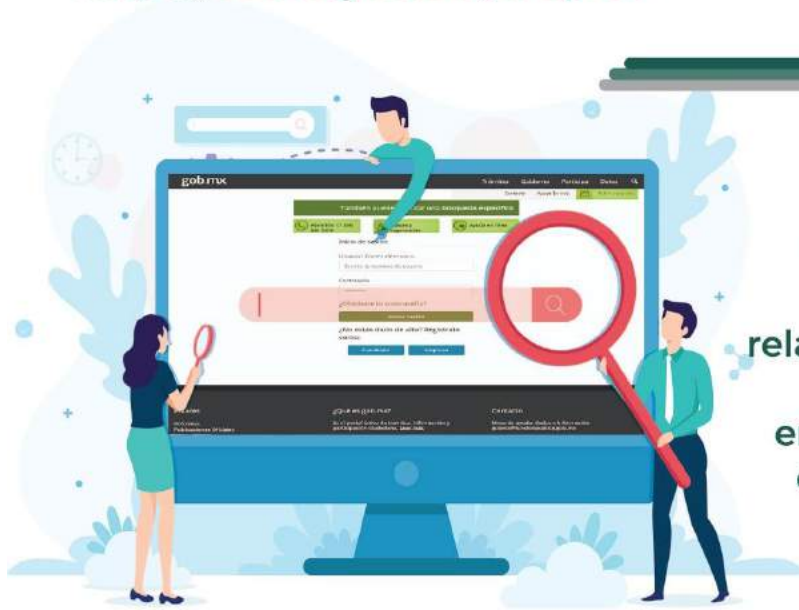
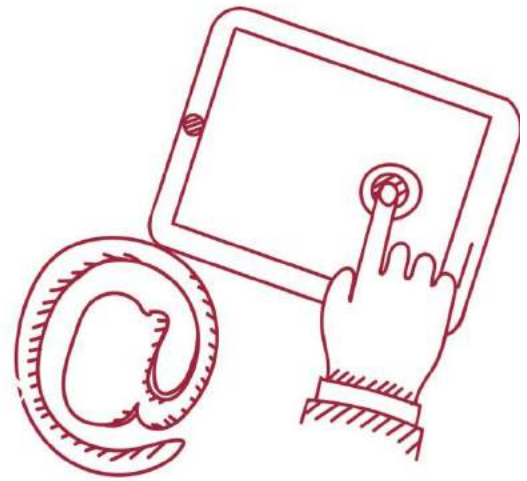


Portal del Empleo



¿Qué es el Portal del Empleo?

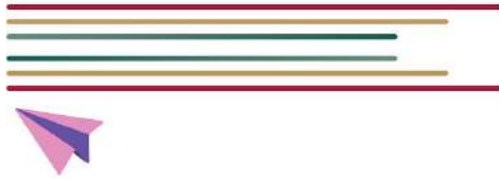
Es una herramienta de atención y apoyo a la ciudadanía que funciona a través de internet en la dirección <https://www.gob.mx/empleo>



Proporciona y facilita información, orientación, capacitación y asesoría relacionadas con el mercado laboral a desempleados, empleadores, trabajadores, estudiantes y sus familias.



Ferias de Empleo



¿Que son las Ferias de empleo?

Eventos de reclutamiento y selección promovidos por las oficinas del SNE que responden a las necesidades del mercado laboral, en donde se efectúa una vinculación directa y masiva entre empleadores y buscadores de trabajo para agilizar e incrementar las posibilidades de inserción.



Las ferias de empleo se llevan a cabo en coordinación con la iniciativa privada, donde se reúnen en un solo lugar a recibir a los buscadores de empleo.

Capacitación para la Empleabilidad



¿Que es la Capacitación para la Empleabilidad?

Este subprograma apoya a buscadores de trabajo canalizados que requieren capacitarse para facilitar su inserción en un empleo formal.

La capacitación y apoyo a los buscadores de trabajo seleccionados para capacitación se implementa a través de la impartición de cursos esencialmente prácticos.

Se imparten a petición de **empleadores** que requieren personal **capacitado** en una **ocupación, actividad o puesto específico.**



Capacitación para la Empleabilidad



Ubicación de las Unidades Regionales

Para una mejor atención, contamos con 4 unidades regionales donde podemos atender cualquiera de nuestros trámites y servicios, dando cobertura a todo nuestro estado.

